

Commune de **SAINT SYMPHORIEN SUR COISE**  
DEPARTEMENT DU RHONE

**REVISION DU PLAN D'OCCUPATION DES SOLS  
EN PLAN LOCAL D'URBANISME  
APPROBATION**

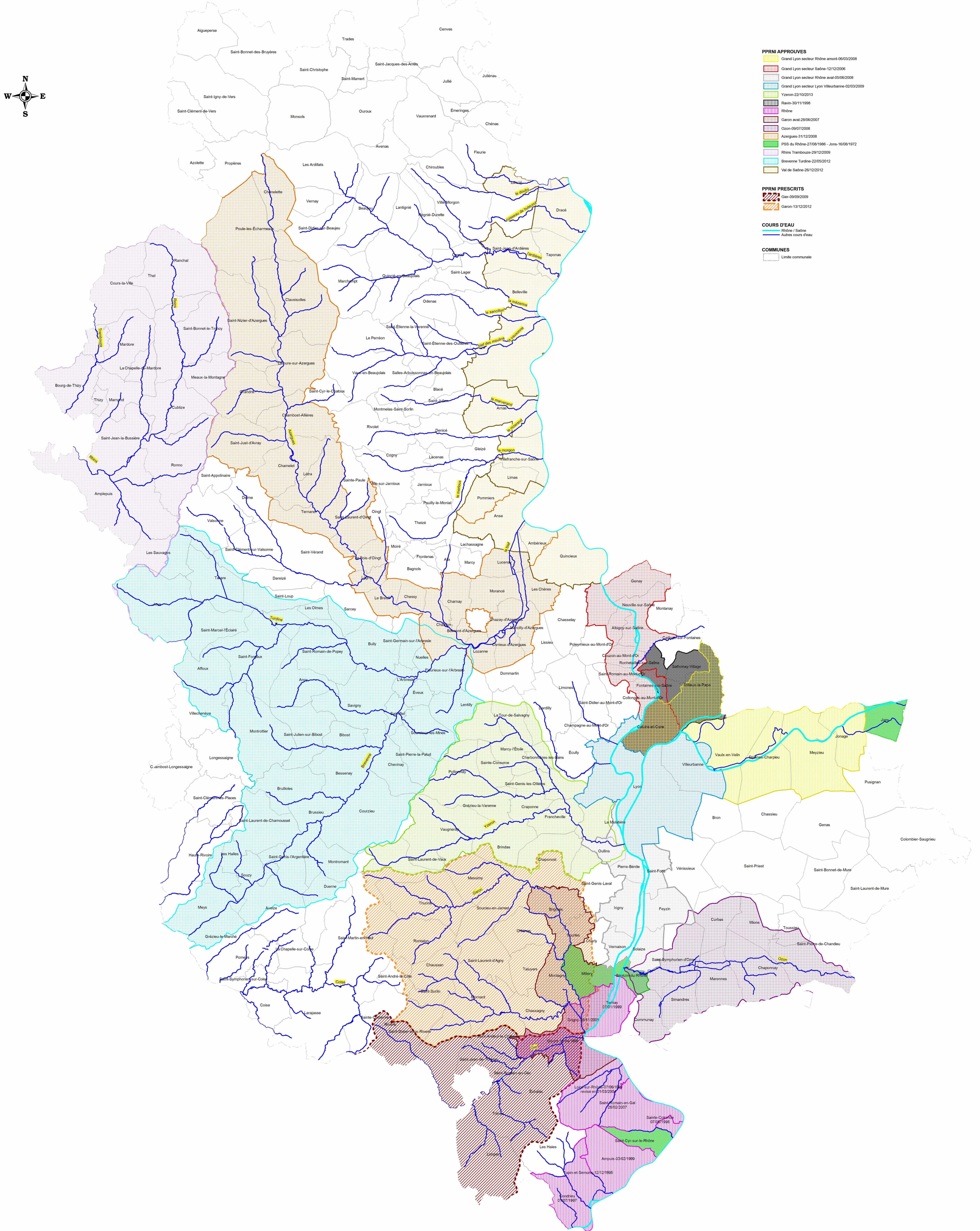


**Annexe 4 – Projet de PPRi**

Vu pour être annexé à notre délibération en date du Le Maire,  <i>(Nom prénom, Qualité)</i>	POS approuvé le :	6 Juin 2000
	Révision prescrite le :	6 Décembre 2012
Pour copie conforme, Le Maire	Révision arrêtée le :	
	Révision approuvée le :	



## PLAN DE PREVENTION DES RISQUES D'INONDATION PRESCRITS + APPROUVES



- PPRNI APPROUVES**
- Grand Lyon secteur Rhône amont 06/03/2008
  - Grand Lyon secteur Rhône 12/12/2006
  - Grand Lyon secteur Rhône aval 05/06/2006
  - Grand Lyon secteur Lyon Villeurbanne 02/03/2009
  - Yzeron 22/10/2013
  - Ravis 20/11/1998
  - Rhône
  - Caron aval 28/06/2007
  - Ozon 09/07/2008
  - Azergues 31/12/2008
  - PDS du Rhône 27/08/1986 - Jons 16/08/1972
  - Rhins Tramboze 29/12/2009
  - Brevienne Tardieu 22/05/2012
  - Val de Saône 26/12/2012
- PPRNI PRESCRITS**
- Caron 09/09/2009
  - Caron 13/12/2012
- COURS D'EAU**
- Rhône / Saône
  - Autres cours d'eau
- COMMUNES**
- Limite communale

0 2 4 6  
Kilomètres  
Échelle: 1:100 000

Sources : BParcelaire®, © IGN - Paris - 2012 - Protocole IGN/MEDDTL-MAAPRAT, octobre 2011 - Autorisation de diffusion : Libre - Reproduction : Interdite














 Lit majeur  
 Zone d'écoulements diffus  
 Ecoulement diffus

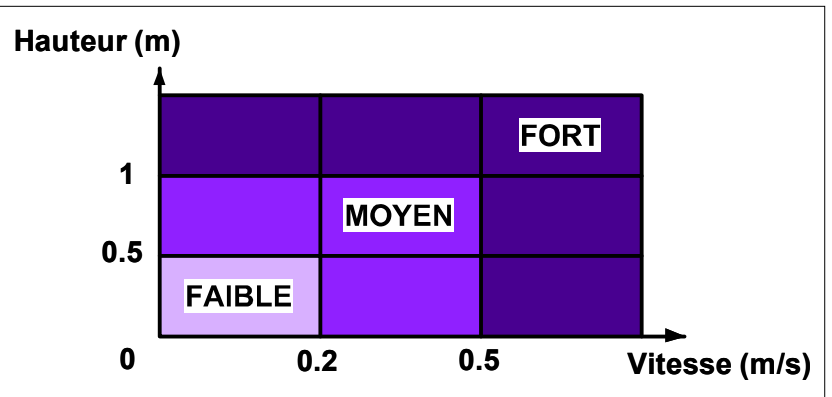


**Etude hydraulique de la Coise**

*Cartographie des aléas*

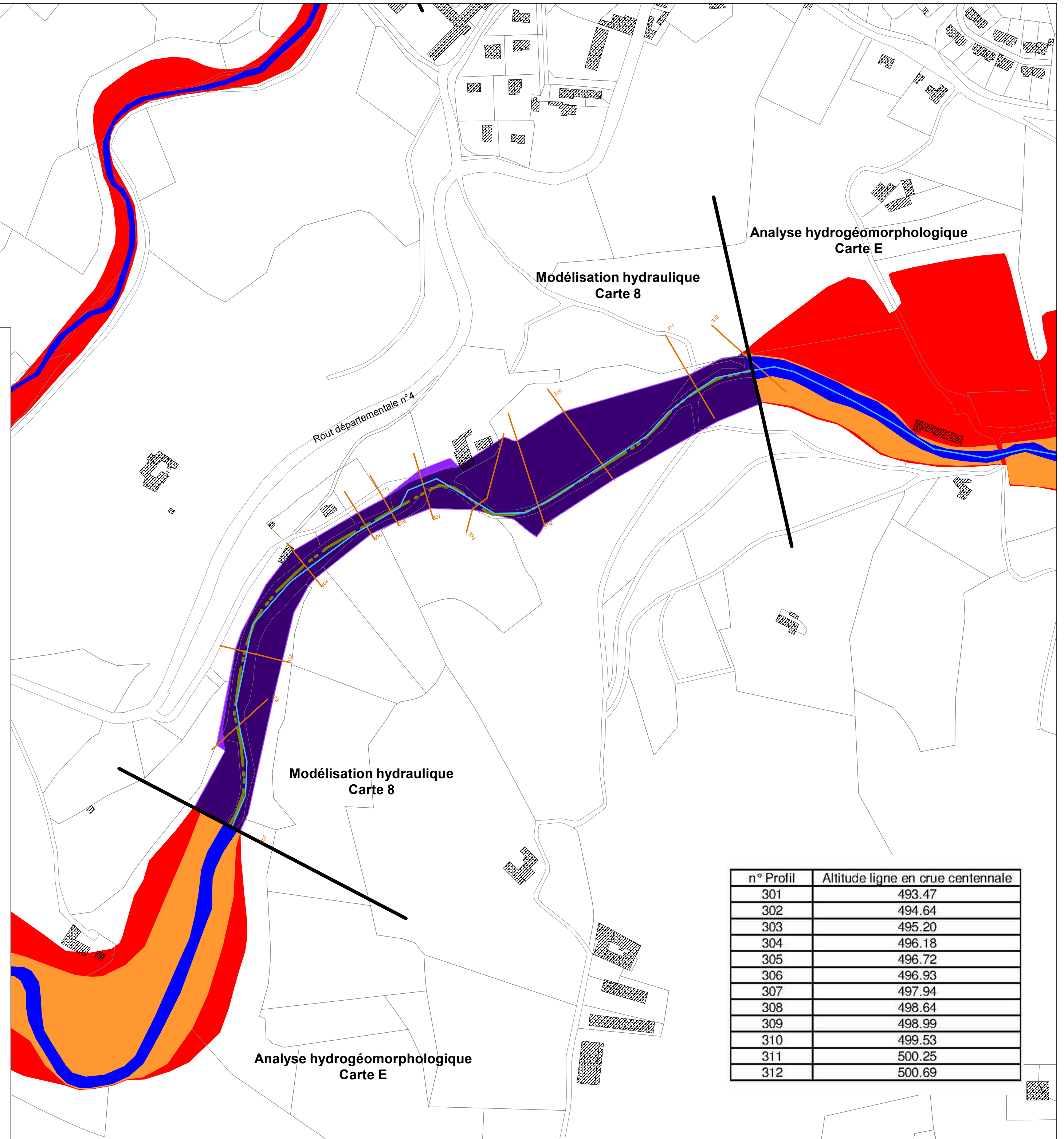
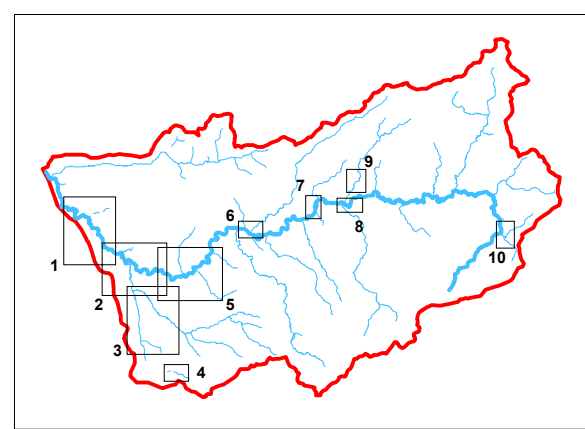
**Commune concernée**

St Symphorien sur Coise



**Echelle : 1 / 2500**

Carte n° 8 aléas crue centennale



n° Profil	Altitude ligne en crue centennale
301	493.47
302	494.64
303	495.20
304	496.18
305	496.72
306	496.93
307	497.94
308	498.64
309	498.99
310	499.53
311	500.25
312	500.69

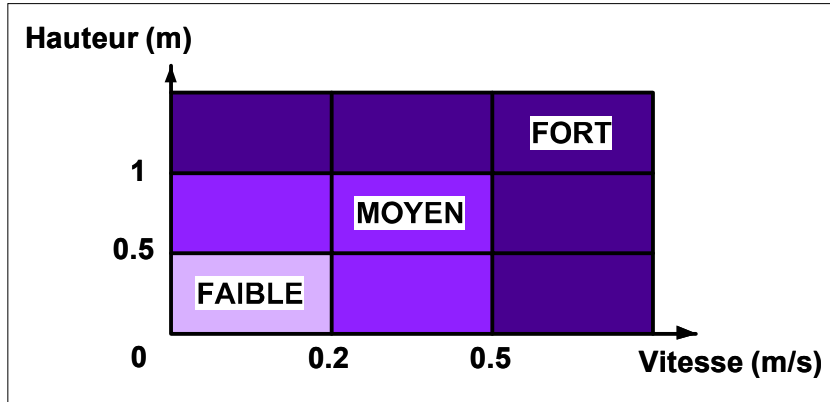


**Etude hydraulique de la Coise**

Cartographie des aléas

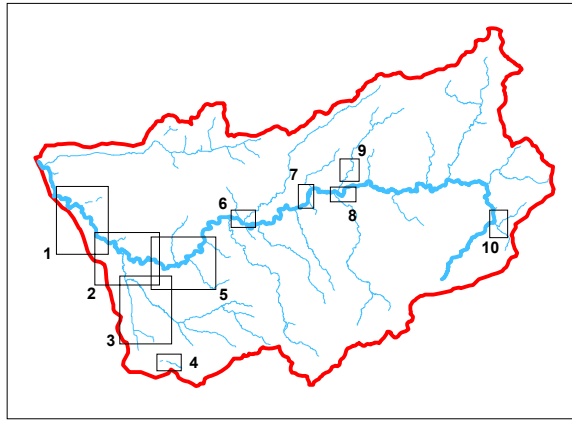
**Commune concernée**

St Symphorien sur Coise

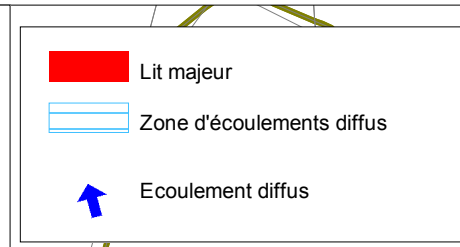


Echelle : 1 / 2500

Carte n° 9 aléas crue centennale



Direction Départementale des Territoires - 2 rue Grüner CS 90509 St Etienne  
Service Aménagement Planification - Cellule Risques



Analyse hydrogéomorphologique  
Carte E

Modélisation hydraulique  
Carte 9

Analyse hydrogéomorphologique  
Carte E

Modélisation hydraulique  
Carte n°9

n° Profil	Altitude ligne en crue centennale
1002	539.44
1003	541.95
1004	544.55
1005	544.82
1006	545.33
1007	547.57
1008	548.20
1009	556.60
1010	555.56
1012	561.36
1013	562.77
1014	564.91
1015	566.48
1016	566.49
1017	568.31
1018	569.24
1019	570.06
1020	570.40
1021	576.78
1022	577.26
1023	577.33
1024	577.41
1025	582.56